

## Flowcoat SF41 (0.35 mm)

Een langdurig bewezen, kosteneffectief en hoogwaardig epoxy hars vloercoatingsysteem met instelbare antislip eigenschappen.



### Weinig onderhoud:

Verouderde oppervlakken kunnen worden overlaagd met een minimale voorbereiding van het oppervlak.



### Chemisch bestendig:

Beschermt tegen een reeks zuren, alkaliën, oplosmiddelen, alcohol en brandstof.



### Antislip:

Slipvaste afwerking kan worden aangepast aan de specifieke eisen van de klant.



### Makkelijk reinigbaar:

De naadloze installatie zorgt voor gemakkelijke reiniging van vuil en stof.



### Temperatuurbestendig:

Bestand tegen temperaturen tot +70°C



Beige 326



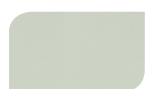
Donkergrijs 281



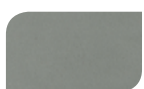
Bosgroen 754



Goosewing grijs 222



Lichtgrijs 232



Middengrijs 280



Tegelrood 637



Verkeersblauw 446

Kleuren kunnen afwijken van de getoonde voorbeelden. Neem voor een complete kleurenkaart en vloermonsters contact op met uw Flowcrete contactpersoon.



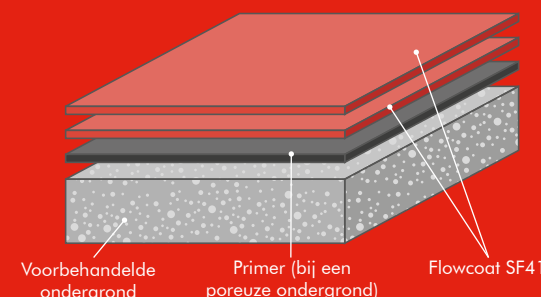
## Technische gegevens\*

BRANDKLASSE	
EN 13501-1	B <sub>1</sub> -s1
SLIJTWEERSTAND	
EN 13892-5	Abrasie hoeveelheid <1 cm <sup>3</sup>
HECHTSTERKTE	
EN 13892-8	>2.5 N/mm <sup>2</sup>
OPPERVLAKTE HARDHEID	
EN 13892-6	285 N/mm <sup>2</sup>
STOOTVASTHEID	
EN ISO 6272	10 Nm
TEMPERATUURBESTENDIGHEID	
Bestand tegen temperaturen tot +70°C ( met intervallen) of +50°C (aanhoudend)	
CAPILLAIRE ABSORPTIE & WATERDOORLAATBAARHEID	
EN 1062-3	0.001 kg/m <sup>2</sup> × h0.5
SLIPWEERSTAND**	
(In overeenstemming met HSE en UKSRG richtlijnen)	
BS 7976-2 (Gemiddelde waarden voor 4-S rubber slijtzool)	Droog >40 laag slip potentieel
DRUKSTERKTE	
EN 13892-2	>80 N/mm <sup>2</sup>
BUIGSTERKTE	
EN 13892-2	>60 N/mm <sup>2</sup>
TREKSTERKTE	
EN 13892-2	>15 N/mm <sup>2</sup>
BS 8204-6 / FeRFA	
Type 3	

UITHARDINGSTIJD	+10°C	+20°C	+30°C
Lichte belasting	30 uur	16 uur	10 uur
Volledige belasting	36 uur	24 uur	16 uur
Volledige chemische uitharding	12 dagen	7 dagen	5 dagen

\*De resultaten zijn behaald in laboratoriumtests bij +20°C en 50% relatieve luchtvochtigheid.

\*\*De gladheid van de vloer kan aanzienlijk veranderen ten gevolge van het installatieproces, na korte perioden van gebruik, ten gevolge van onjuist onderhoud, slijtage op langere termijn en/of vervuiling van het oppervlak (nat of droog). Gestructureerde systemen worden aanbevolen om te voldoen aan de eisen inzake slipweerstand voor natte omstandigheden en/of oppervlakteverontreinigingen (nat of droog) - neem contact op met onze technische adviseurs voor meer details en specificaties.



For overige informatie kunt u contact opnemen met uw Flowcrete contactpersoon.

## Systeemspecificaties

Product	Flowcoat SF41
Afwerking	Glanzend

Voorbereidende werkzaamheden en applicatie in overeenstemming met de instructies van de fabrikant.

## Producten in dit systeem

Primer	Flowprime @ 0,3-0,5 kg/m <sup>2</sup> (bij een poreuze ondergrond)
Coating	Flowcoat SF41 (dichtheid 1.4 kg/l) 1 <sup>e</sup> laag @ 0.25–0.3 kg/m <sup>2</sup> 2 <sup>e</sup> laag @ 0.25–0.3 kg/m <sup>2</sup> De dekkingsgraad varieert afhankelijk van oppervlaktestructuur en temperatuur.
Antislip afwerking	Verschillende soorten kwartszand, aluminium oxide, glaspereels of siliciumcarbide kunnen worden gebruikt om een gestructureerd en antislip oppervlak te creëren.

Gedetailleerde verwerkingsinstructies zijn op aanvraag beschikbaar

## Ondergrond vereisten

De betonnen ondergrond of zandcementdekvloer dient een minimale druksterkte van 25N/mm<sup>2</sup> te hebben en vrij te zijn van cementshijf, stof en andere verontreiniging. De ondergrond moet droog zijn tot 75% RH volgens BS8203 (4,5 % Tramex Schaal) en vrij zijn van optrekkend vocht en grondwaterdruk. Als er geen vochtwerend membraan aanwezig is, kan Hydraseal DPM direct onder het Flowcoat SF41 systeem worden aangebracht.

## Applicatie Service

Applicatie dient te worden uitgevoerd door een erkende applicateur. Voor details over onze erkende applicateurs, neem contact op met uw CPG contactpersoon. Gedetailleerde toepassingsinstructies zijn op verzoek beschikbaar.

## Reiniging & onderhoud

Regelmatig reinigen met een enkel- of dubbelkoppige roterende schrobzuigmachine in combinatie met een mild alkalisch reinigingsmiddel.

Flowcrete producten zijn gegarandeerd tegen materiaal- en fabricagefouten en worden verkocht onder onze standaard 'Algemene Verkoopvoorwaarden', waarvan kopieën op verzoek kunnen worden verkregen.

## Aandacht voor het milieu

Het afgewerkte systeem is als niet-gevaarlijk beoordeeld voor gezondheid en milieu. De lange levensduur en het naadloze oppervlak verminderen de behoefte aan reparaties, onderhoud en reiniging. Milieu- en gezondheidsoverwegingen worden gecontroleerd tijdens de fabricage en toepassing van de producten door Flowcrete personeel en volledig opgeleide en ervaren applicateurs.

## Belangrijk

Geen enkel harssysteem is volledig kleurvast en kleurverandering is daarom mogelijk in de loop der tijd (een vergelijkingseffect). Kleurverandering is afhankelijk van het aanwezige uv-licht en warmteniveaus waardoor de snelheid van de verandering niet kan worden voorspeld. Dit is eerder zichtbaar bij zeer lichte kleuren maar doet geen afbreuk aan de fysieke of chemische weerstand van het product. Wij streven ernaar om kleuren te gebruiken die deze verandering tot een minimum beperken. Intensief gekleurde producten (bijvoorbeeld haarkleurmiddelen, medische ontsmettingsmiddelen etc.) en weekmakermigratie (bijvoorbeeld van rubberbanden) kunnen leiden tot een onomkeerbare verkleuring van het oppervlak. Gelieve contact op te nemen met onze technische adviseurs voor verder advies.

De producten van Tremco CPG Netherlands B.V. zijn gewaarborgd tegen materiaal- en fabricagefouten en worden verkocht onder de standaard verkoopvoorwaarden waarvan kopieën op verzoek kunnen worden verkregen. Alle voorgestelde praktijk en/of installatiespecificaties voor het samengestelde vloer- of wandstelsel (in tegenstelling tot individuele productprestatiespecificaties) die in deze mededeling (of een andere) van Tremco CPG Netherlands B.V. worden vermeld, vormen slechts potentiële opties en vormen noch vervangen professioneel advies in dergelijk opzicht.

Dit systeemblad is geschreven voor Tremco CPG Netherlands B.V. Raadpleeg altijd het technische team in uw regio voor specifieke details.

**Tremco CPG Netherlands B.V.**  
Vlietskade 1032, 4241 WC Arkel - Nederland

NL +31 (0)183 56 80 19 - BE +32 (0)36 64 63 84  
NL info-nl@cpg-europe.com - BE info-be@cpg-europe.com  
www.cpg-europe.com - www.flowcrete.eu

**www.flowcrete.eu**